



wU rck
architectuur stedenbouw landschap

Veertig Villa's

Rotterdam Nieuw Terbregge

Projectteam

Ernst van Rijn / Dirk Bots,
in dienstverband bij VHP

Opdrachtgever
Realisatie

Proper Stok Woningen
2003

Het project vormt de driehoekige sluitsteen in het stedenbouwkundig plan van Nieuw-Terbregge. Deze nieuwe wijk in de Rotterdamse deelgemeente Hillegersberg ligt in een langgerekte vallei tussen de steil oprijzende geluidswal langs de A20 en de zacht glooiende Linker Rottekade. De verschillende wooneilanden worden aaneengeregend door een centrale vaart die de vallei in de lengterichting doorsnijdt.

Het project omvat veertig woningen in drie types: een dertigtal hoge, asymmetrisch geschakelde, twee-onder-één-kap villa's graven zich in het groene hart van het eiland, tien vrijstaandevilla's maken de lage zoom langs de waterkant. De groepering van lange, smalle woningen op diepe kavels zorgt voor een open beeld.

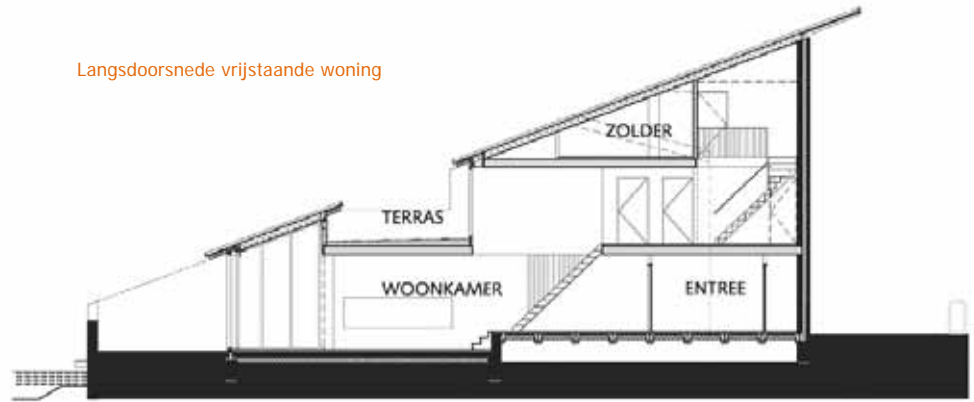
Ondanks de verschillen in grootte, situering en type vertonen de woningen onderling een sterke verwantschap in vorm en kleur: een familie van karakteristieke sculpturale volumina met lange schuine vlakken, op diverse manieren gevouwen en opengesneden ten behoeve van entrees, lichtopeningen, dakterrassen, serres en balkons. De volumina zijn uitgevoerd in een drietal kleurcombinaties van keramische leipannen en handvormstenen, losjes verdeeld over het project. Het uniform naturel gelakte houtwerk benadrukt de eenheid van het geheel.

Ruimtelijkheid in het interieur van de woningen ontstaat door de open, diagonale aaneenschakeling van woonruimtes op verschillende niveaus, divers georiënteerd op zon, tuin en uitzicht. De koppeling van een aantal energiebesparende systemen in de woning – zonneboilers, warmtewisselaar, wandverwarming - zorgt voor een uitermate zuinige (EP 0,57) en comfortabele energiehuishouding.

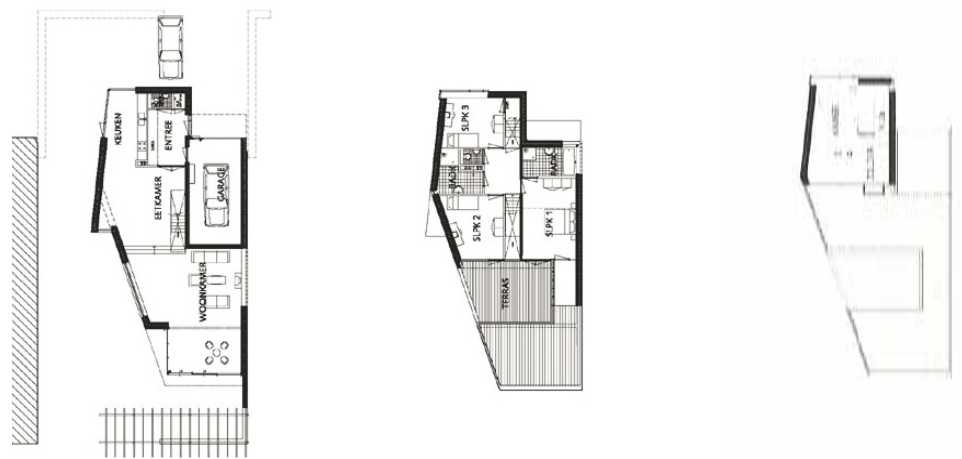




Langsdoorsnede vrijstaande woning



Plattegronden vrijstaande woning



Begane grond

Eerste verdieping

Tweede verdieping



